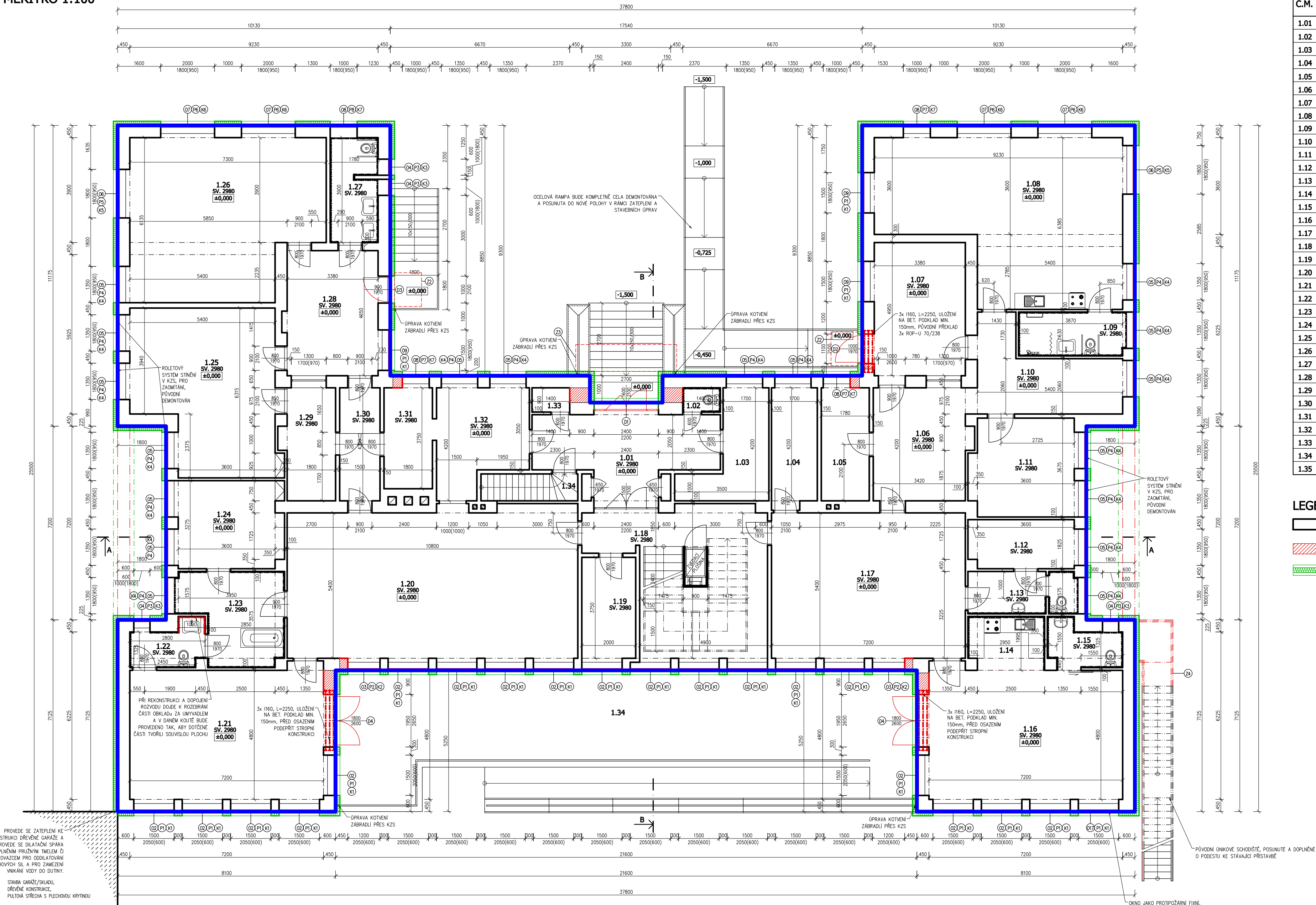


PŮDORYS 1NP - NOVÝ STAV  
MĚŘITKO 1:100

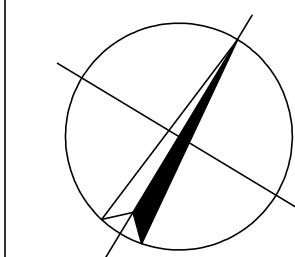


LEGENDA MÍSTNOSTÍ

Č.M.	NÁZEV MÍSTNOSTI	PLOCHA m <sup>2</sup>	POVRCHOVÉ ÚPRAVY	STĚNY	STROP
1.01	HALA	17,11	PVC	OMÍTKA / MALBA	OMÍTKA / MALBA
1.02	POHOTOVOSTNÍ WC - ZAMĚSTNANCI, BEZ ROZDĚLU POHLAVÍ	1,26	KERAMICKÁ DLAŽBA	OMÍTKA / MALBA	OMÍTKA / MALBA
1.03	KANCELÁŘ	8,94	KOBEREC	OMÍTKA / MALBA	OMÍTKA / MALBA
1.04	KUCHYŇKA - ZAMĚSTNANCI	7,14	KERAMICKÁ DLAŽBA	OMÍTKA / MALBA	OMÍTKA / MALBA
1.05	KANCELÁŘ	7,48	KOBEREC	OMÍTKA / MALBA	OMÍTKA / MALBA
1.06	CHODBA	14,68	KERAMICKÁ DLAŽBA	OMÍTKA / MALBA	OMÍTKA / MALBA
1.07	KOČÁRKY	16,73	KOBEREC	OMÍTKA / MALBA	OMÍTKA / MALBA
1.08	TŘÍDA C	48,27	PVC	OMÍTKA / MALBA	OMÍTKA / MALBA
1.09	UMÝVÁRNA + WC	6,31	KERAMICKÁ DLAŽBA	KERAMICKÝ OBKLAD / MALBA	OMÍTKA / MALBA
1.10	ŠATNA	13,60	PVC	OMÍTKA / MALBA	OMÍTKA / MALBA
1.11	INDIVIDUÁLNÍ TŘÍDA	13,84	KOBEREC	OMÍTKA / MALBA	OMÍTKA / MALBA
1.12	KANCELÁŘ	7,09	KOBEREC	OMÍTKA / MALBA	OMÍTKA / MALBA
1.13	WC+PŘEDSÍŇKA	6,22	KERAMICKÁ DLAŽBA	KERAMICKÝ OBKLAD / MALBA	OMÍTKA / MALBA
1.14	KUCHYŇKA	5,29	KERAMICKÁ DLAŽBA	OMÍTKA MALBA	OMÍTKA / MALBA
1.15	WC	4,16	KERAMICKÁ DLAŽBA	KERAMICKÝ OBKLAD / MALBA	OMÍTKA / MALBA
1.16	TŘÍDA D	35,03	PVC	OMÍTKA / MALBA	OMÍTKA / MALBA
1.17	HERNA	38,88	KOBEREC	OMÍTKA / MALBA	OMÍTKA / MALBA
1.18	CHODBA SE SCHODIŠTĚM	29,88	KOBEREC	OMÍTKA / MALBA	OMÍTKA / MALBA
1.19	KANCELÁŘ	7,50	KOBEREC	OMÍTKA / MALBA	OMÍTKA / MALBA
1.20	JÍDELNA	59,37	PVC	OMÍTKA / MALBA	OMÍTKA / MALBA
1.21	TŘÍDA A	35,03	KOBEREC	OMÍTKA / MALBA	OMÍTKA / MALBA
1.22	WC	4,16	KERAMICKÁ DLAŽBA	KERAMICKÝ OBKLAD / MALBA	OMÍTKA / MALBA
1.23	VODNÍ REHABILITACE	11,80	KERAMICKÁ DLAŽBA	KERAMICKÝ OBKLAD / MALBA	OMÍTKA / MALBA
1.24	KANCELÁŘ	12,66	KOBEREC	OMÍTKA / MALBA	OMÍTKA / MALBA
1.25	SNOOZELEN	30,15	KOBEREC	OMÍTKA / MALBA	OMÍTKA / MALBA
1.26	TŘÍDA B	40,54	KERAMICKÁ DLAŽBA	KERAMICKÝ OBKLAD / MALBA	OMÍTKA / MALBA
1.27	UMÝVÁRNA S WC	6,81	KERAMICKÁ DLAŽBA	KERAMICKÝ OBKLAD / MALBA	OMÍTKA / MALBA
1.28	ŠATNA	15,72	PVC	OMÍTKA / MALBA	OMÍTKA / MALBA
1.29	ŠATNA ZAMĚSTNANCI - ŽENY	7,88	PVC	OMÍTKA / MALBA	OMÍTKA / MALBA
1.30	CHODBA	6,30	KERAMICKÁ DLAŽBA	OMÍTKA / MALBA	OMÍTKA / MALBA
1.31	ZÁZEMÍ VÝDEJNÝ JÍDLA	6,76	KOBEREC	KERAMICKÝ OBKLAD / MALBA	OMÍTKA / MALBA
1.32	VÝDEJNA JÍDLA	12,25	PVC	KERAMICKÝ OBKLAD / MALBA	OMÍTKA / MALBA
1.33	KOMORA	1,26	KERAMICKÁ DLAŽBA	OMÍTKA / MALBA	OMÍTKA / MALBA
1.34	VSTUP DO SKLEPA	4,10	BETONOVÁ MAZANINA		
1.35	TERASA	72,91			

LEGENDA MATERIÁLU

- STAVAJÍCÍ KONSTRUKCE
- CHLA PLNÁ PALENÁ
- DOZÍVKY
- CHLA PLNÁ PALENÁ P10 NA MC P5
- VĚŠÍ ZATEPLAČNÍ SYSTÉM
  - TENOVOSTŘÍ SKLONOVÁ OMTKA PROGRAMOVANÁ VE HMOTĚ
  - CEMENTOVÁ ŠTERKA S VÝZUŠNOU SÍTOU
  - MINERÁLNÍ VATA, DESKY, tl. 160mm,  $\lambda=0,039W/m\cdot K$  + TALÍŘOVÁ HMOZIDKA ZAPUSŤENÁ
  - CEMENTOVÉ LEPIDLO + VÝSPRAVKY PODKLADU
  - PŮVODNÍ ZDVO



Autorizace projektu:		Ing. Petr Zavadil	Otisk razítka:	<div>SPZ DESIGN, s.r.o. Moravská 359/13 779 00 Olomouc - Holice IČ: 278 31 132 telefon: 585 150 411 e-mail: spz.design@seznam.cz web: www.spzdesign.cz</div>	
Vedoucí/kontrola projektu:		Ing. Petr Zavadil			
Vypracoval:		Ing. Petr Zavadil			
Kreslil:		Ing. Pavel Passinger			
			Účel projektu:		DVZ (DPS)
Kraj:	Olomoucký	Místo:	parc.č.st. 1072, k.ú. Uničov, Jirásková č.p. 772, 783 91 Uničov		
Investor:		Jasněnka z.s., Jiráskova 772, 783 91 Uničov, IČO: 637 29 521			
Název stavby:		<b>Střešní dostavba a stavební úpravy objektu denního stacionáře Jasněnka, Uničov</b>			
Obsah výkresu:		<b>PŮDORYS 1NP - NOVÝ STAV</b>			
		Datum:		1/2023	
		Číslo archivní(zakázky):		2/23	
		Datum expedice/verze:		16.01.2023 / V1	
		Formát výkresu:		8 x A4	
		Měřítko:		1:100	
		Číslo výkresu:		D.1.1.2-14	
		Poré číslo:			